

NIEUWSBRIEF

Amsterdam, 16-04-2019

Beste ouder(s)/ verzorger(s),

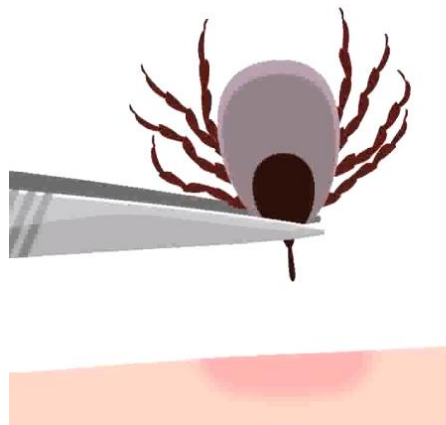
Van een tekenbeet kunt u ziek worden. Controleer uzelf en anderen op tekenbeten nadat u 'in het groen' bent geweest. Bent u gebeten door een teek, dan is het belangrijk dat u hem snel weghaalt. Hieronder vindt u informatie over teken, tekenbeten en ziekten die door teken overgedragen kunnen worden.

Waar komen teken voor?

Teken komen in het hele land voor, in bos, park, hei, duinen of in de tuin. Ze zitten in de buurt van bomen of struiken in hoog gras of tussen dode bladeren. Teken kunnen zich vastbijten in de huid van mensen. Van een tekenbeet kunt u ziek worden. In Nederland kunnen teken de ziekte van Lyme overbrengen en in zeldzame gevallen tekenencefalitis (TBE tick-borne encephalitis).

Controleren is belangrijk

Controleer uw lichaam en uw kleding op tekenbeten als u in het groen bent geweest. Teken kunnen zich overal vastbijten, maar hebben voorkeur voor liezen, knieholtes, oksels, bilspleet, randen van het ondergoed, achter de oren en rond de haargrens in de nek. Heeft u een tekenbeet? Haal de teek snel weg. Hoe langer de teek in uw huid zit, hoe groter de kans dat hij ziekteverwekkers overdraagt.



Gebruik een puntig pincet

Of gebruik een andere tekenverwijderaar

Ontsmet het wondje

Naar de huisarts?

Ga naar de huisarts als u één van de volgende klachten heeft na een tekenbeet:

- Een verkleuring van de huid op de plek van de tekenbeet, die groter wordt. Deze kan tot drie maanden na een tekenbeet verschijnen.
- Koorts en eventueel spier- en gewrichtspijn, in de eerste weken na een tekenbeet.
- Soms kunnen gewrichtsklachten, huidklachten, zenuwklachten of hartklachten ontstaan. Dat kan gebeuren als de vroege klachten van de ziekte van Lyme niet behandeld zijn met antibiotica. Maar deze klachten zijn soms ook een eerste uiting van de ziekte.

Voor overblijvende vragen kunt u contact opnemen met de afdeling Infectieziektebestrijding van de GGD Amsterdam op 020-5555337.

Met vriendelijke groet,
Team Lieve Schoot